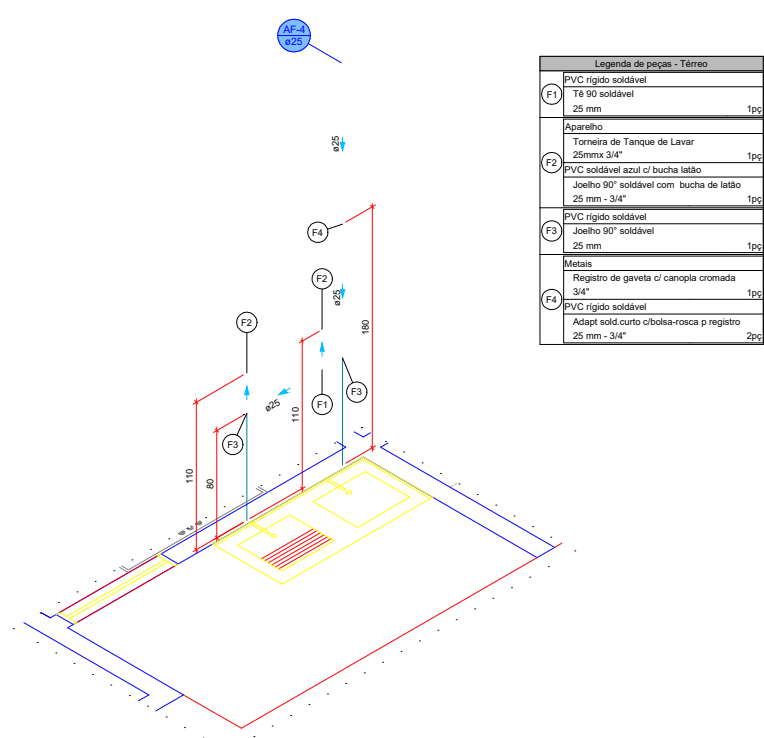
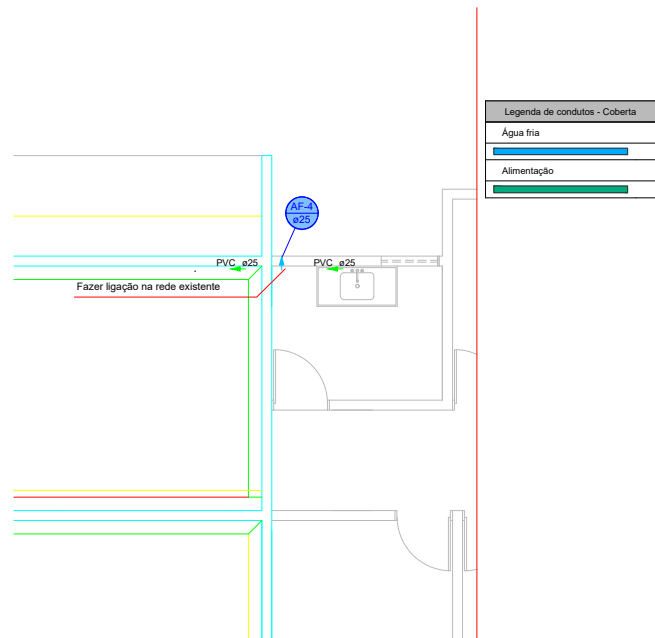


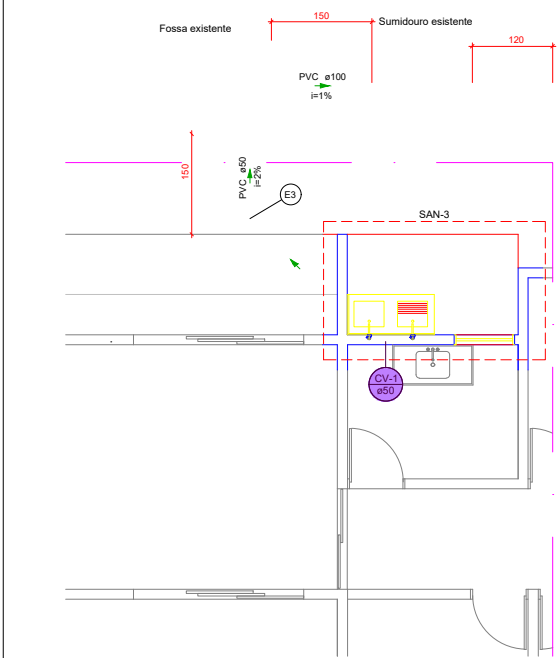
1 Hidráulico - Planta Baixa - Têrreo
1:50



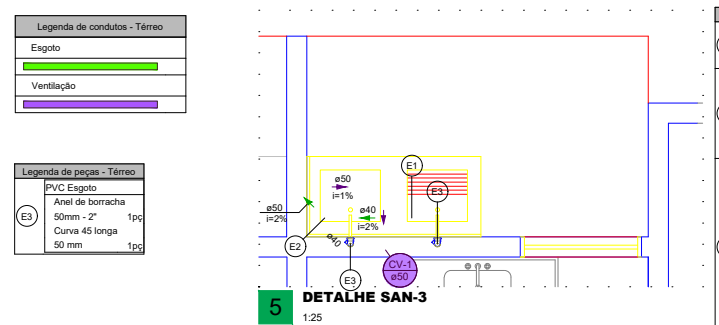
2 DETALHE HID-4
1:25



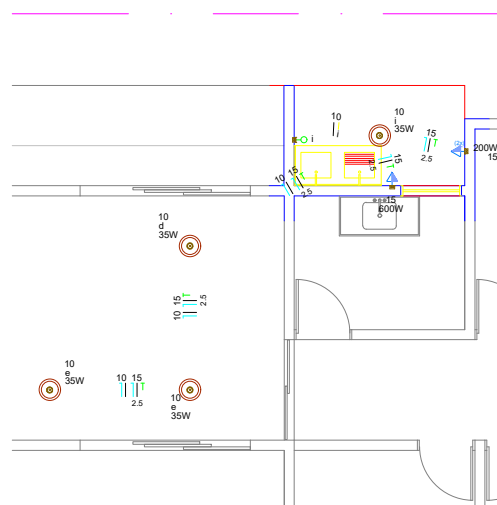
3 Hidráulico - Planta Baixa - Coberta
1:50



4 Sanitário - Planta Baixa - Têrreo
1:50




5 DETALHE SAN-3
1:25



6 Elétrico - Planta Baixa - Têrreo
1:50

Nota:
1. Ligar rede hidráulica na rede de distrinuição
2. Ligar rede de esgoto na Fossa Séptica
3. Ligar rede elétrica de iluminação na rede existente.
4. Adicionar um disjuntor de 10A no quadro de distribuição para as tomadas da Área de Serviço

		PREFEITURA MUNICIPAL DE ARAPIRACA	
		Secretaria Municipal de Infraestrutura	
Projeto de Instalações Hidráulica, Sanitária e Elétrica			
Título/ Obra:		Ampliação - CREAS (Área de Serviço)	
Localização:		Av. Minervina Francisca da Conceição, Santa Esmeralda, Arapiraca - AL	
Proprietário/ Responsável:		Prefeitura Municipal de Arapiraca - CNPJ: 12198693/ 0001-58	
		Valmir Rodrigues de Albuquerque Filho CREA/AL - 0215091841	
Dados do Projeto:		ÁREA DO TERRENO: 1.364,96m² ÁREA CONSTRUÍDA DA AMPLIAÇÃO: 131,64m² ÁREA DA COBERTA: 160,84m²	
Assunto:		Projeto Hidráulico, Sanitário e Elétrico	
Atenção: Conferir as Medidas no Local		Prancha Nº:	
Desenho: SEMINFRA		Data: 22/05/2025	
		Escala: Indicada	
		1 / 1	